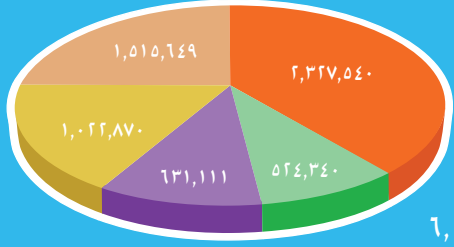




unrwa
الاونروا

ميادين عمل الاونروا

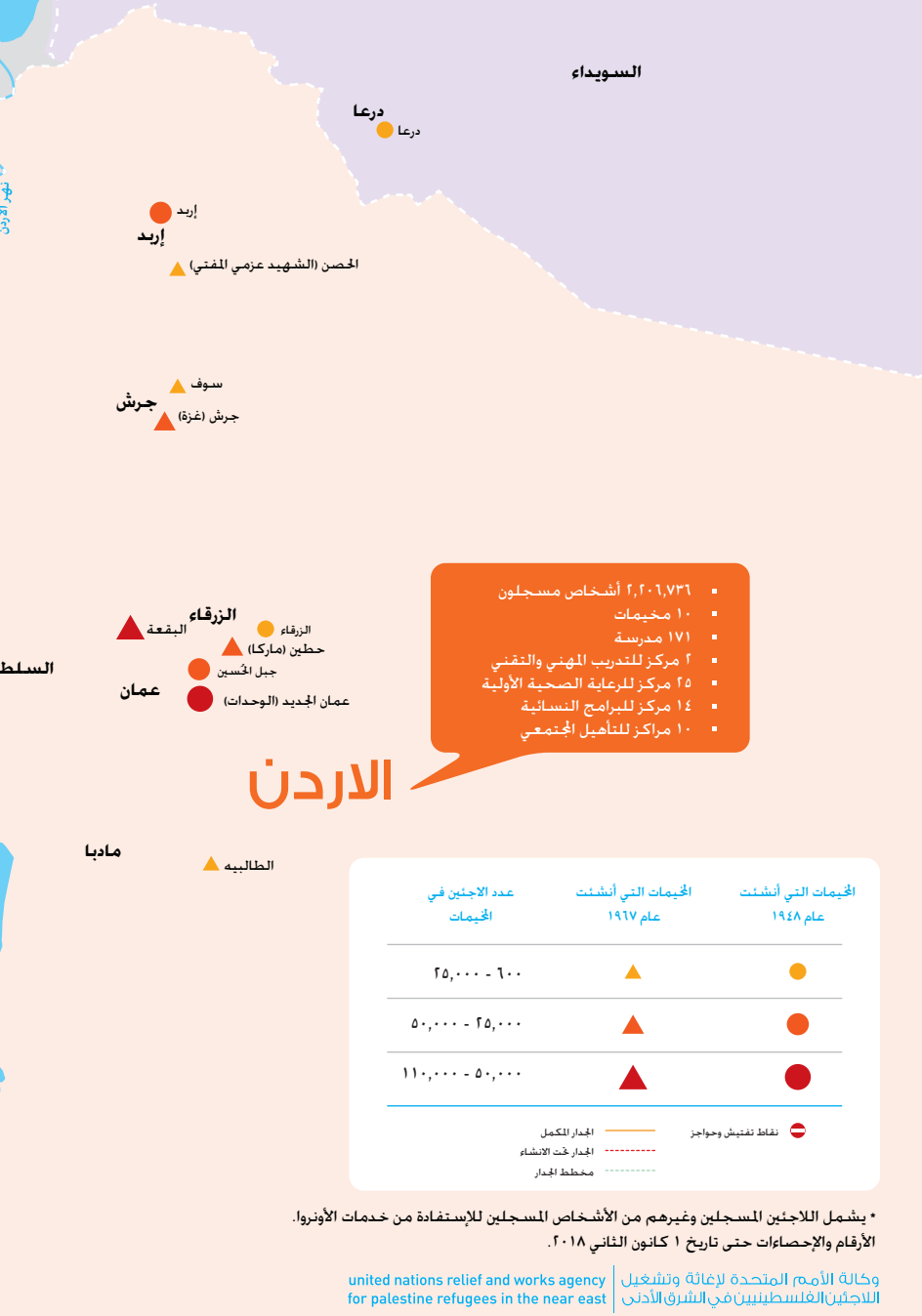
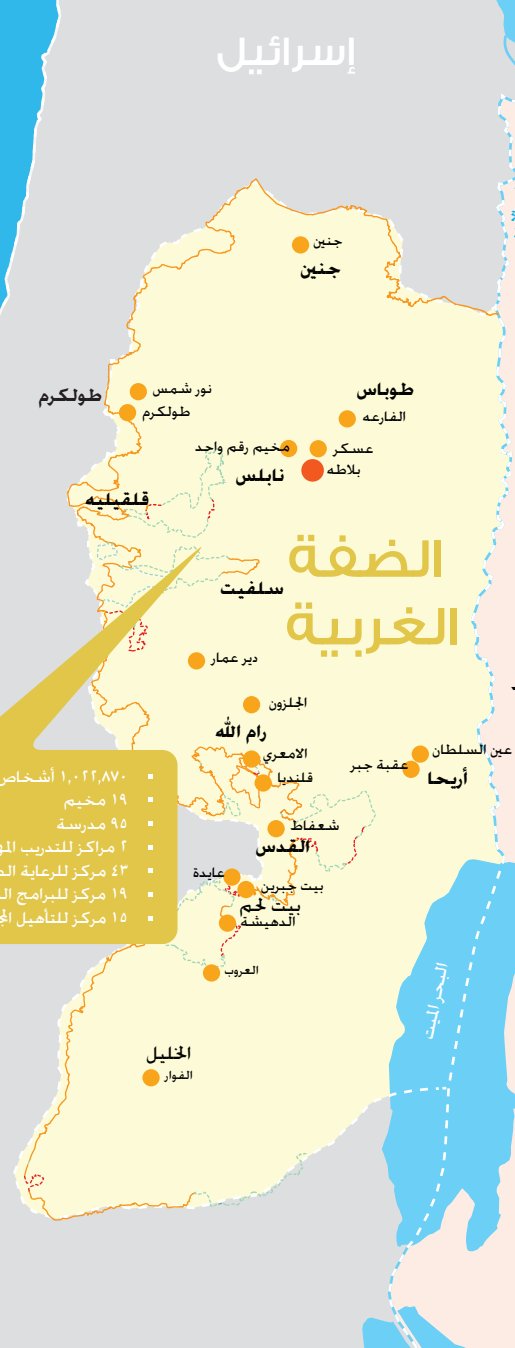
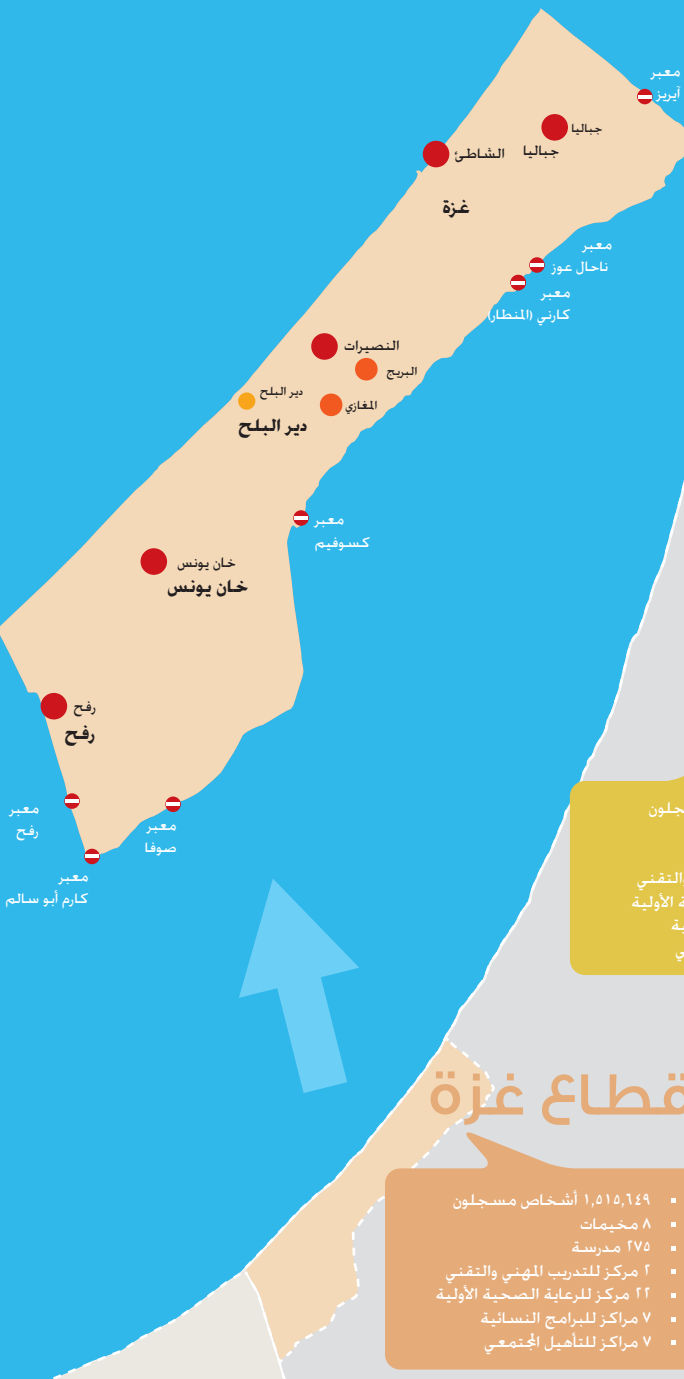
عدد السكان حسب البلد*



- الأردن
- لبنان
- سوريا
- الضفة الغربية
- قطاع غزة

المجموع: 6,021,510

البحر المتوسط



طرابلس

- 524,340 أشخاص مسجلون
- 12 مخيم
- 66 مدرسة
- 1 مركز للتدريب المهني والتقني
- 27 مركز للرعاية الصحية الأولية
- 8 مراكز للبرامج النسائية
- 1 مركز للتأهيل المجتمعي

سوريا

- 1,024,870 أشخاص مسجلون
- 9 مخيمات
- 104 مدرسة
- 1 مركز للتدريب المهني والتقني
- 26 مركز للرعاية الصحية الأولية
- 12 مركز للبرامج النسائية
- 5 مركز للتأهيل المجتمعي

الأردن

- 2,327,540 أشخاص مسجلون
- 10 مخيمات
- 171 مدرسة
- 2 مركز للتدريب المهني والتقني
- 25 مركز للرعاية الصحية الأولية
- 14 مركز للبرامج النسائية
- 10 مراكز للتأهيل المجتمعي

عدد اللاجئين في المخيمات	المخيمات التي أنشئت عام 1967	المخيمات التي أنشئت عام 1948
25,000 - 60,000	▲	●
60,000 - 250,000	▲	●
250,000 - 1,100,000	▲	●

▲ نقاط تفويض وجواز
 ● الجدار الكمل
 - الجدار تحت الانشاء
 - مخطط الجدار

* يشمل اللاجئين المسجلين وغيرهم من الأشخاص المسجلين للإستفادة من خدمات الأونروا. الأرقام والإحصاءات حتى تاريخ 1 كانون الثاني 2018.